

Інструкція з вимірювання параметрів швидкості абонентського підключення

I. Загальні положення

В даній інструкції описано процес вимірювання параметрів абонентського підключення. Даний сервіс призначений для вимірювання наступних показників:

- швидкості низхідного та висхідного потоків абонентської лінії;
- часу відклику від сервера;
- кількості втрачених пакетів;
- швидкості завантаження файлів з файлових ресурсів.

Для вимірювання використовується спеціалізований апаратно-програмний комплекс, який встановлено в Дата-центрі Укртелекому.

Увага! Для коректного відображення вимірюваних показників прохання переконатися, що на момент вимірювання підключення комп'ютера виконано через LAN порт модема, модем не використовується іншими користувачами, а також що на Вашому комп'ютері не запущено ніяких інших застосувань, окрім браузера та службових компонентів ОС, оскільки вищезазначені фактори впливають на результати вимірювання. Якщо на вашому модемі увімкнено функцію мережевого екрану, то на період вимірювання показників рекомендовано вимкнути вищезазначену функціональність.

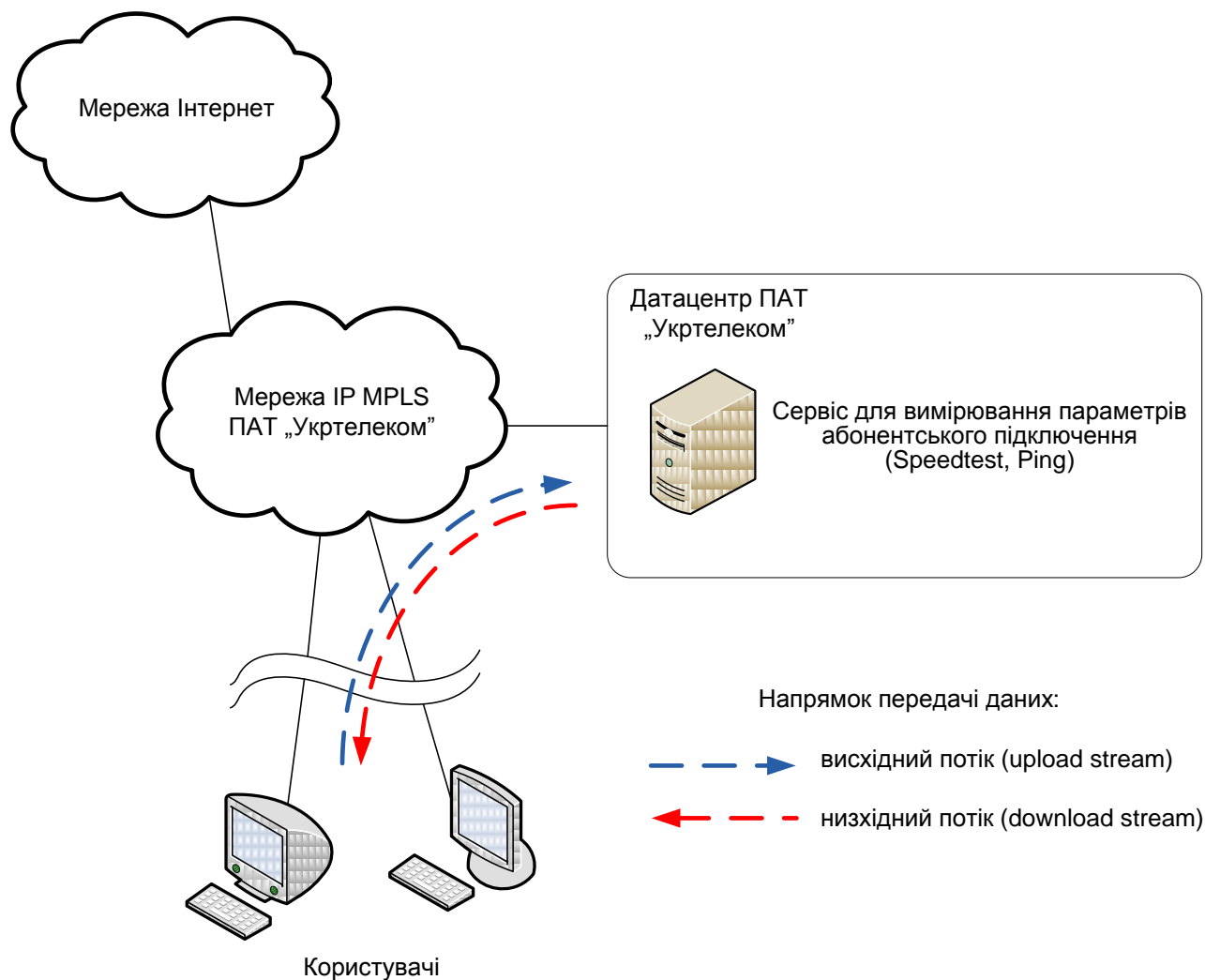


Схема доступу до сервісу

В інструкції покроково відображено порядок дій, які необхідно виконати відповідно до програми-процесу тестування, та наведено відповідні рисунки.

II. Порядок дій

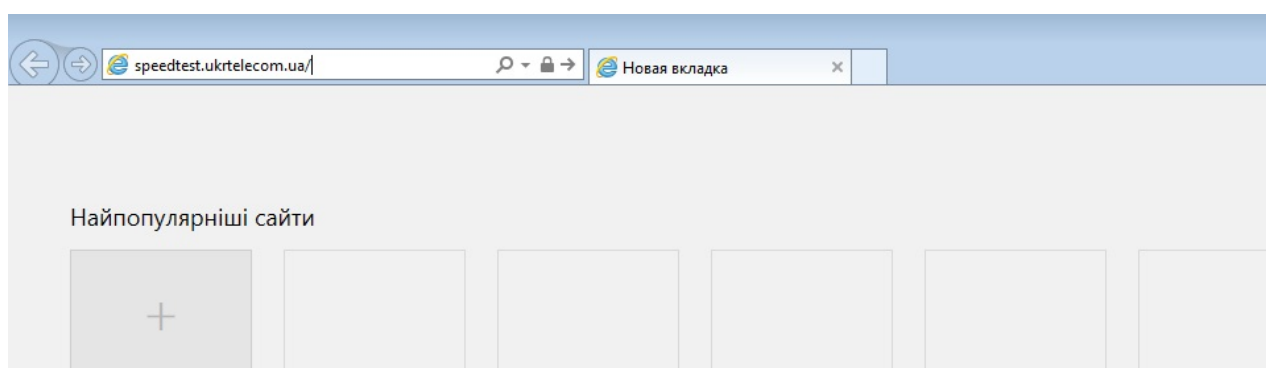
1. Загальні тести

1.1. Speedtest

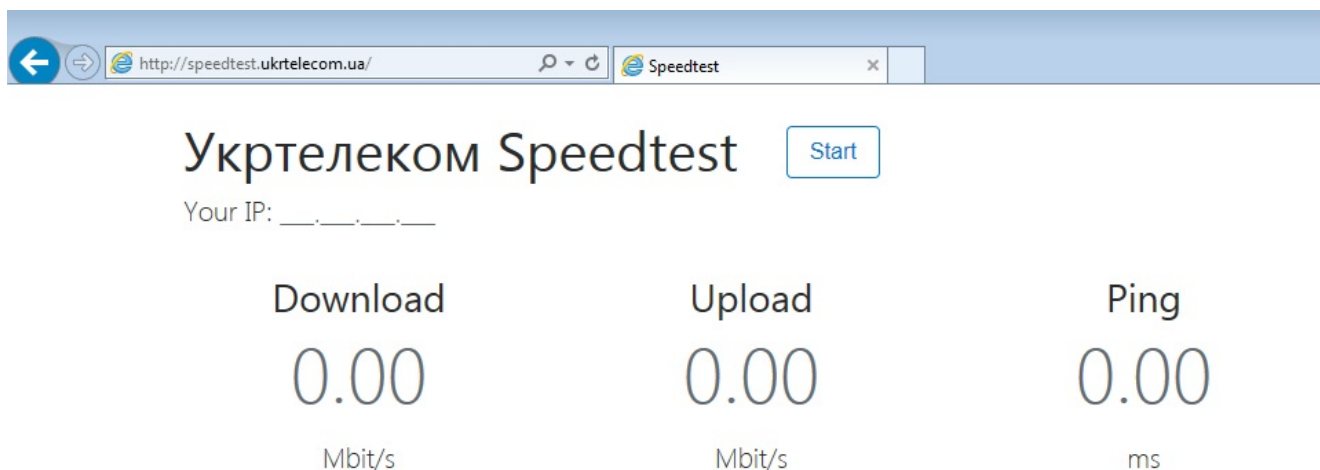
а) Запускаємо на виконання браузер. Далі в даній інструкції буде вказано перелік дій користувача на прикладі ОС Windows XP та браузера Internet Explorer 8.

б) В рядку адреси браузера необхідно ввести

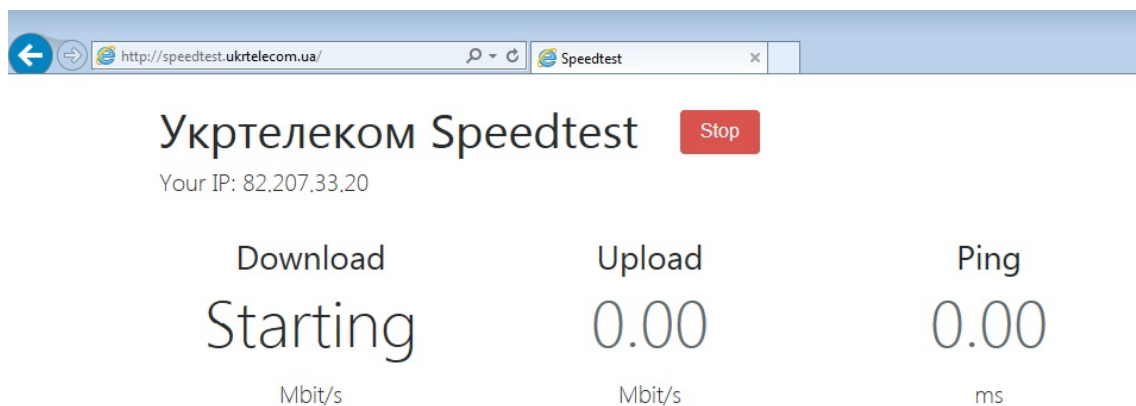
<http://speedtest.ukrtelecom.ua>



в) Після завантаження сторінки Speedtest натискаємо на відображеній сторінці кнопку Start.

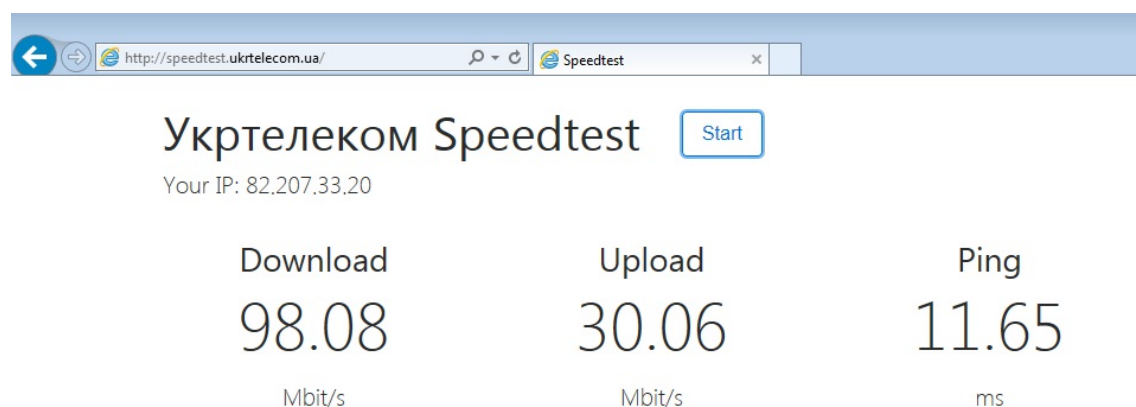


d) Після цього розпочнеться виконання тесту.



Download	Upload	Ping
Starting	0.00	0.00
Mbit/s	Mbit/s	ms

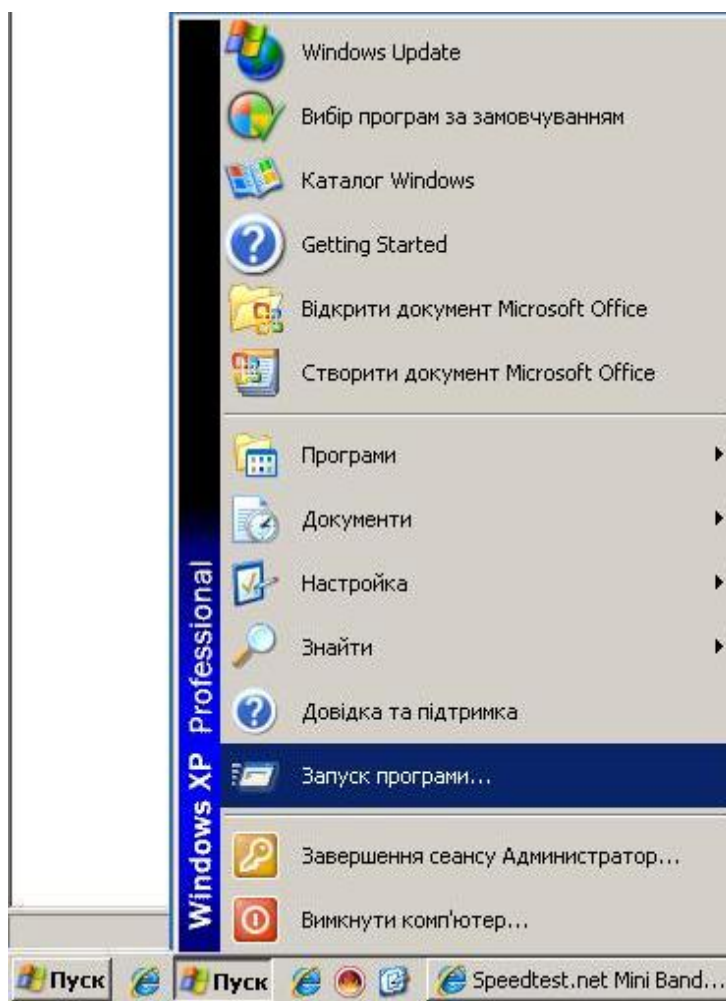
e) В результаті буде виведено на екран результат виконання тесту.



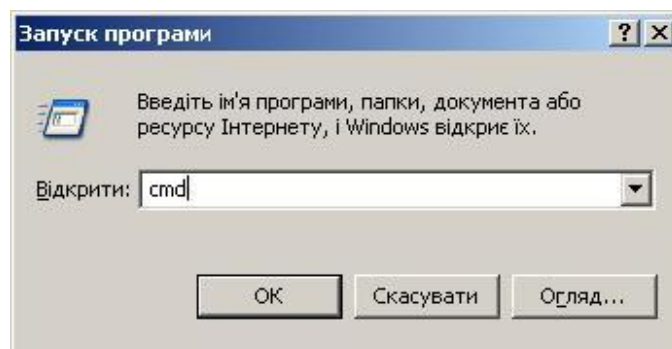
Download	Upload	Ping
98.08	30.06	11.65
Mbit/s	Mbit/s	ms

1.2. Ping

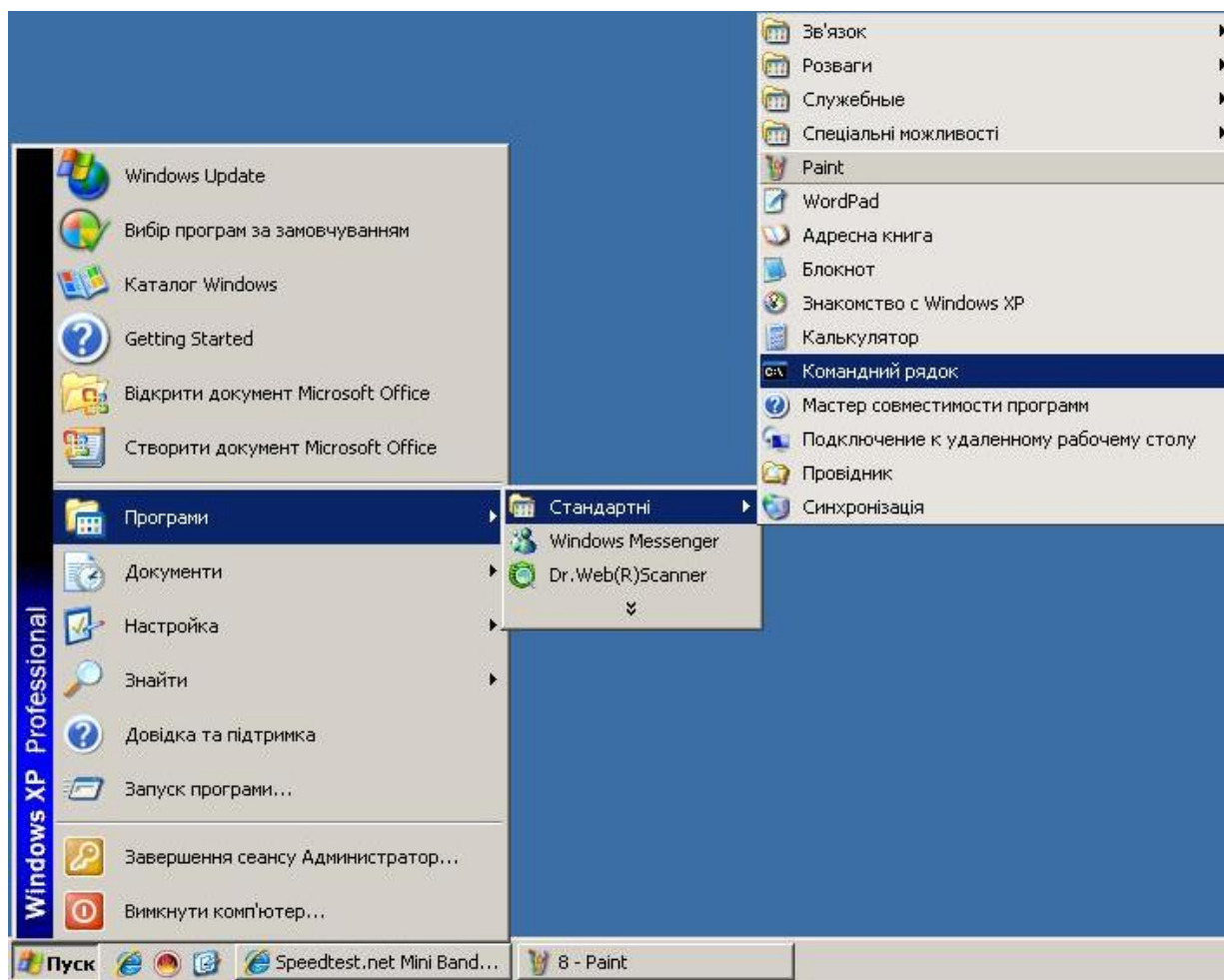
а) Виконуємо вхід до командного рядка: меню “Пуск” – “Запуск програми”.



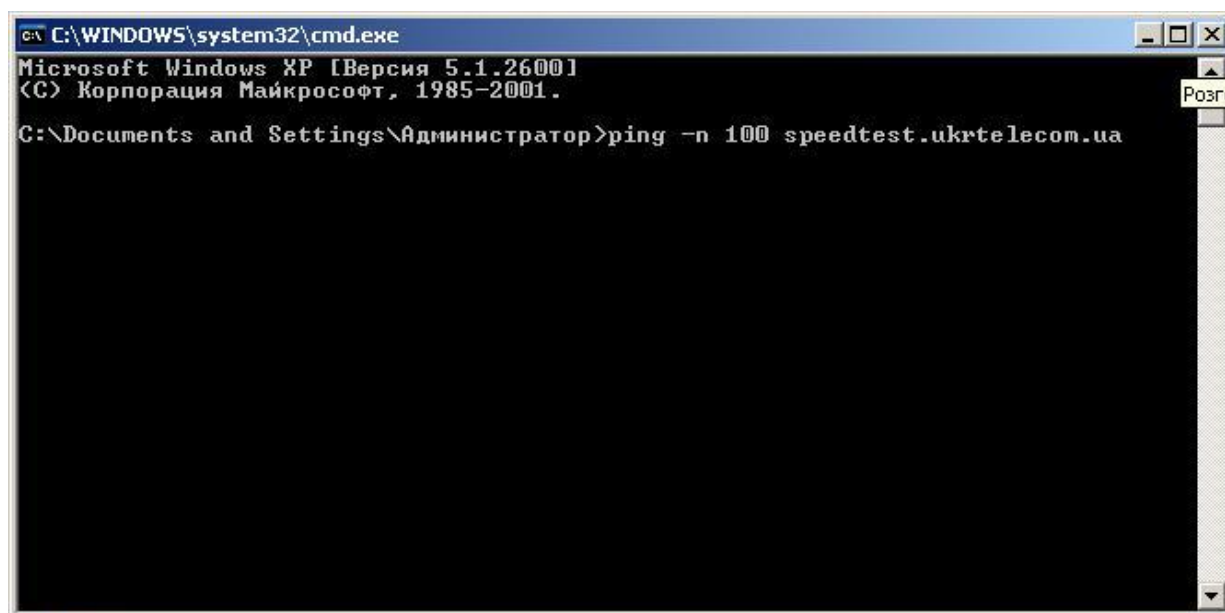
б) В результаті з'явиться вікно “Запуск програми”, в поле якого необхідно ввести “cmd” та натиснути клавішу “Enter”.



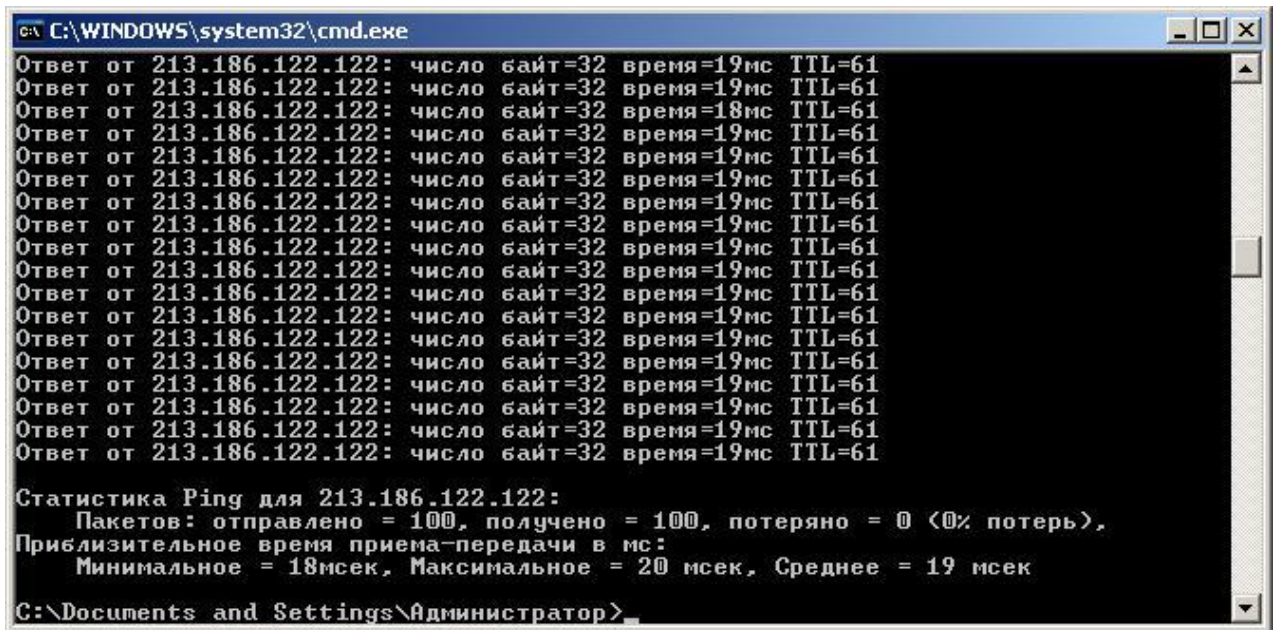
- с) Якщо у Вас в меню “Пуск” відсутній пункт “Запуск програми”, то альтернативним варіантом запуску додатку є наступне: меню “Пуск” – “Програми” - “Стандартні” - “Командний рядок”



- d) В новому вікні вводимо команду : ping -n 100 speedtest.ukrtelecom.ua.



е) Після завершення виконання команди ping на екран буде виведено результати



```
C:\WINDOWS\system32\cmd.exe
Ответ от 213.186.122.122: число байт=32 время=19мс TTL=61
Ответ от 213.186.122.122: число байт=32 время=19мс TTL=61
Ответ от 213.186.122.122: число байт=32 время=18мс TTL=61
Ответ от 213.186.122.122: число байт=32 время=19мс TTL=61
Ответ от 213.186.122.122: число байт=32 время=19мс TTL=61
Ответ от 213.186.122.122: число байт=32 время=19мс TTL=61
Ответ от 213.186.122.122: число байт=32 время=19мс TTL=61
Ответ от 213.186.122.122: число байт=32 время=19мс TTL=61
Ответ от 213.186.122.122: число байт=32 время=19мс TTL=61
Ответ от 213.186.122.122: число байт=32 время=19мс TTL=61
Ответ от 213.186.122.122: число байт=32 время=19мс TTL=61
Ответ от 213.186.122.122: число байт=32 время=19мс TTL=61
Ответ от 213.186.122.122: число байт=32 время=19мс TTL=61
Ответ от 213.186.122.122: число байт=32 время=19мс TTL=61
Ответ от 213.186.122.122: число байт=32 время=19мс TTL=61
Статистика Ping для 213.186.122.122:
  Пакетов: отправлено = 100, получено = 100, потеряно = 0 (0% потерь),
  Приблизительное время приема-передачи в мс:
    Минимальное = 18мсек, Максимальное = 20 мсек, Среднее = 19 мсек
C:\Documents and Settings\Администратор>
```