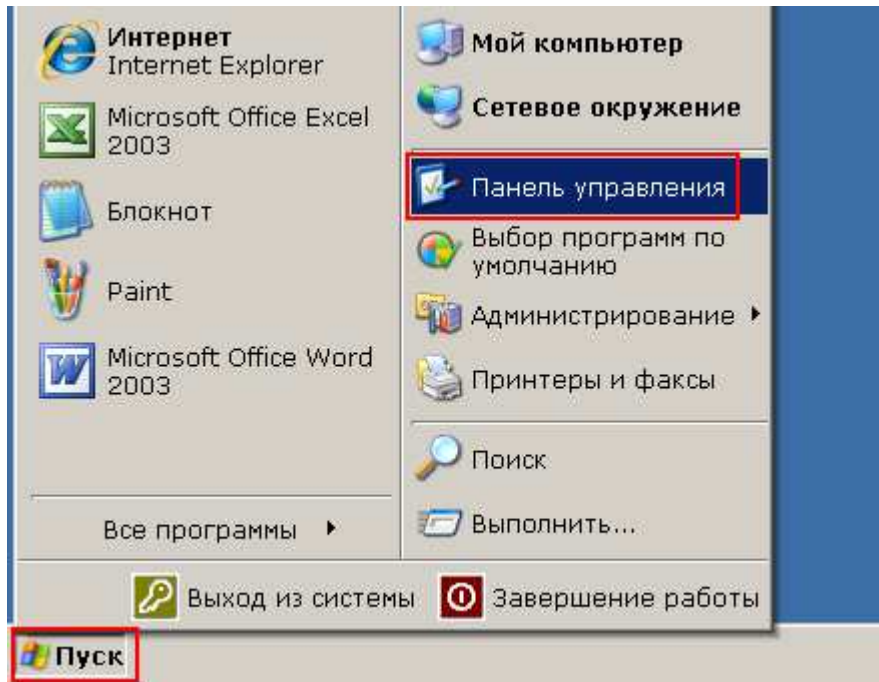


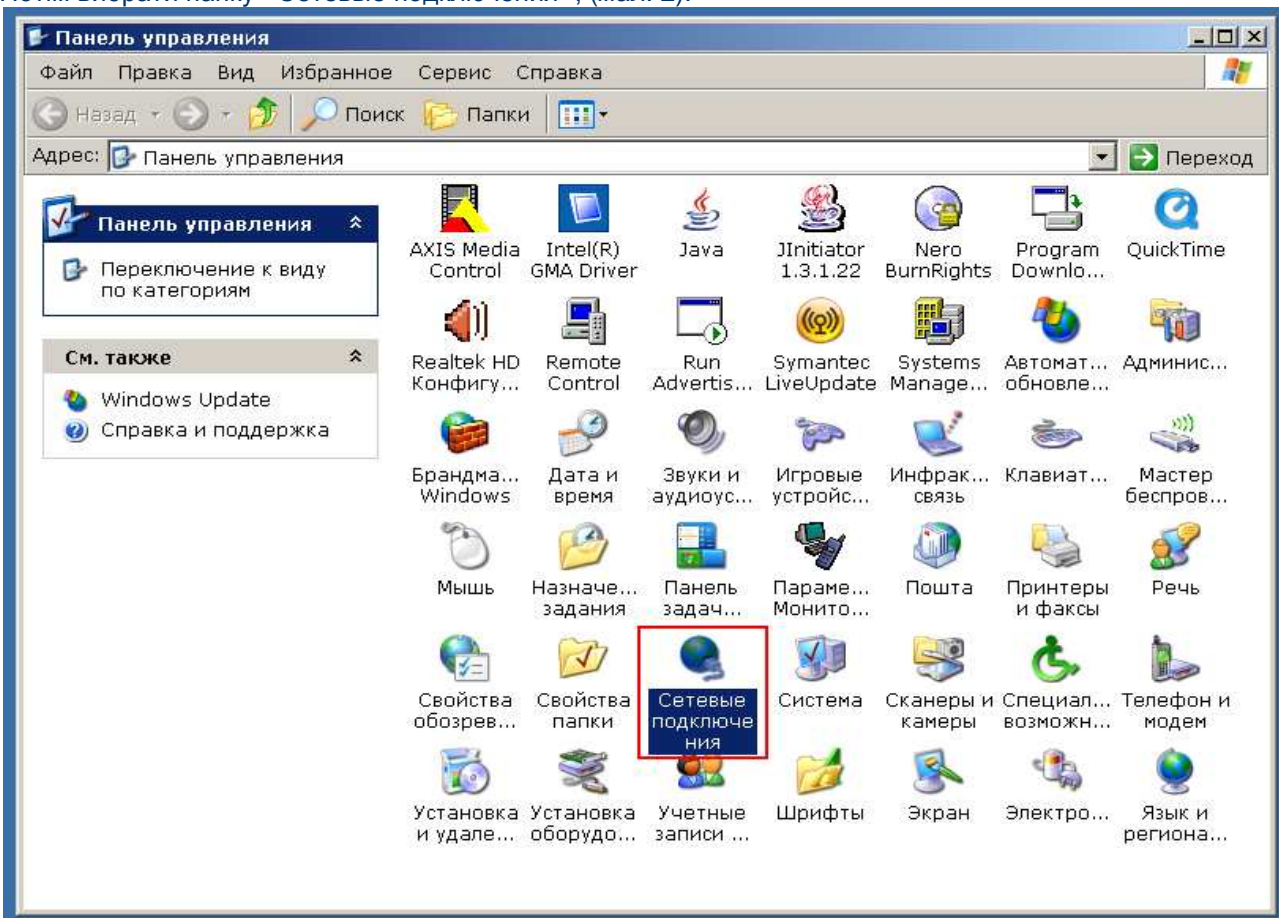
Налаштування протоколу TCP/IP в операційній системі Windows 2000

1. Вибрати меню «Пуск», далі вибрати «Панель управління», (мал. 1).



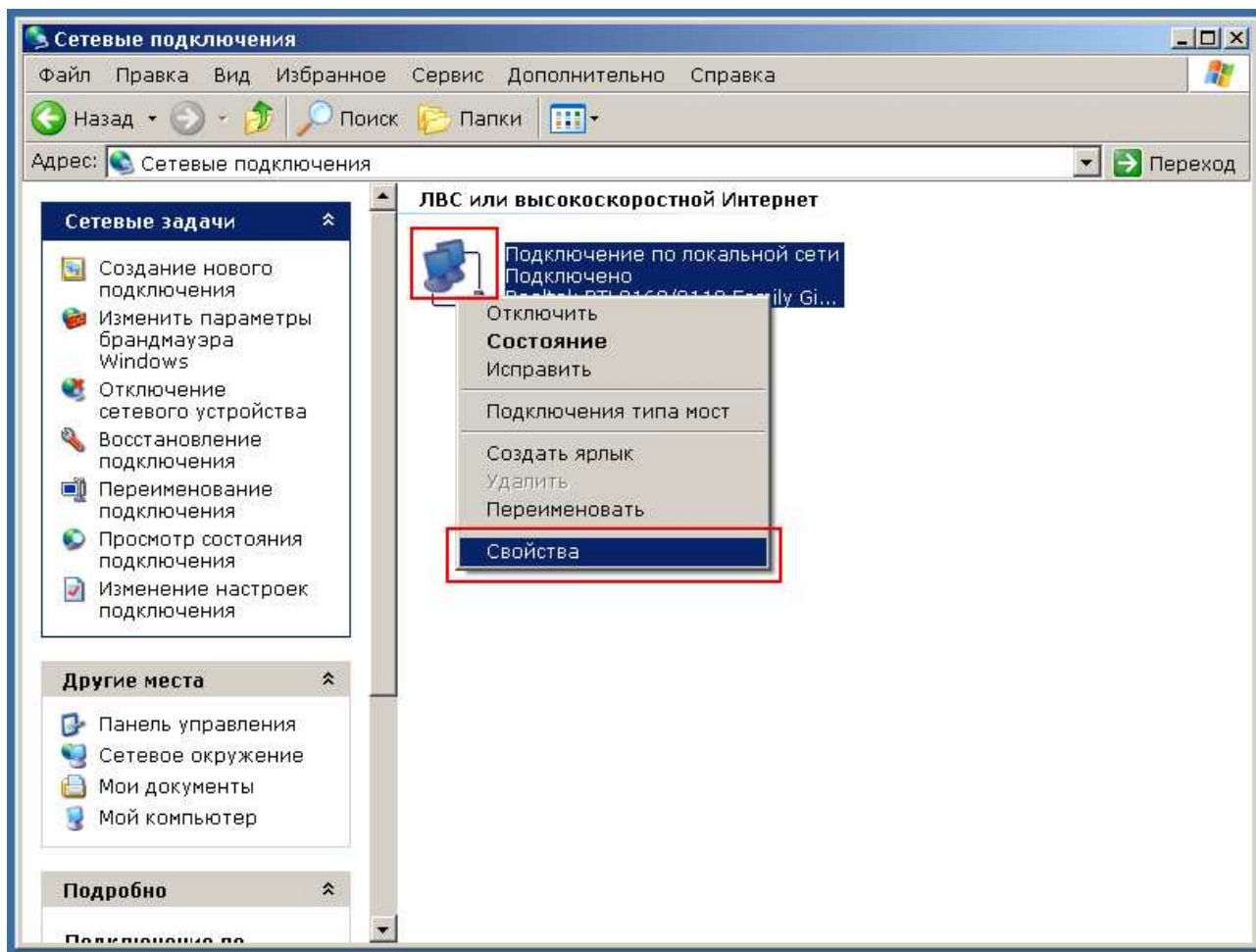
Малюнок 1

2. Потім вибрати папку «Сетевые подключения», (мал. 2).



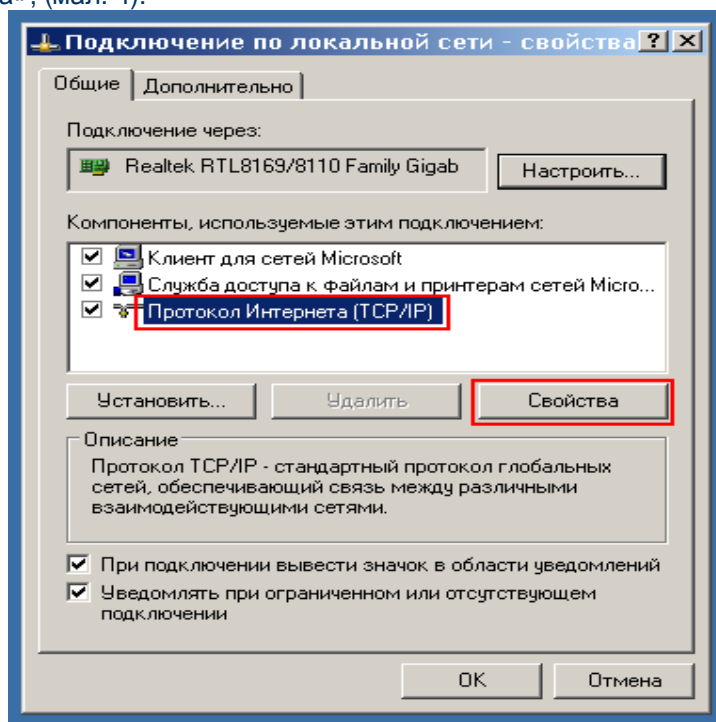
Малюнок 2

3. В папці «Сетевые подключения» натиснути правою кнопкою мишки на ярлику «Подключение по локальной сети» та вибрати пункт «Свойства», (мал. 3).



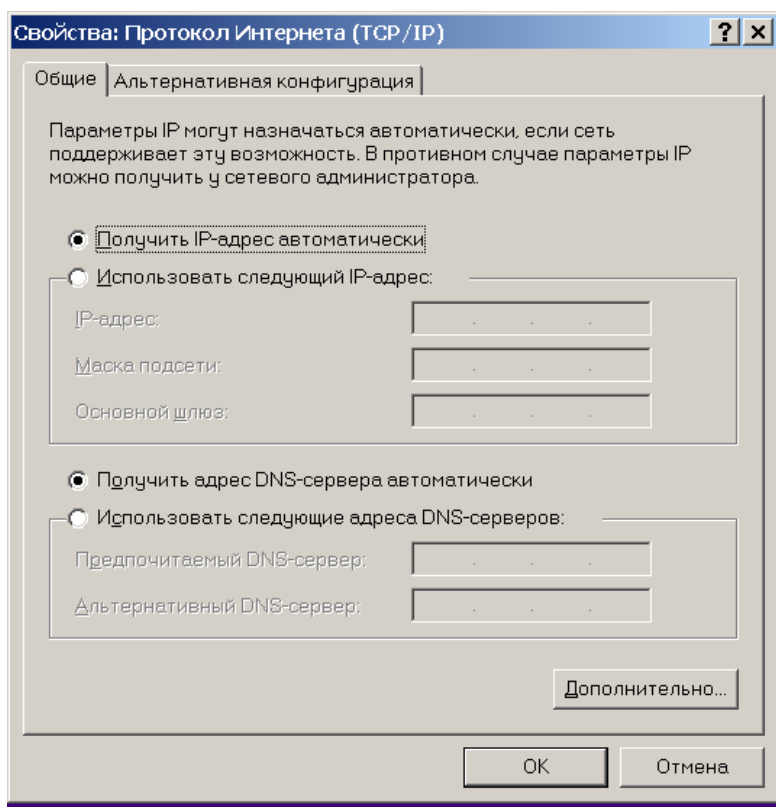
Малюнок 3

4. В вікні «Подключение по локальной сети», що відкрилось, зі списку вибрати пункт «Протокол Интернета (TCP/IP)» та натиснути кнопку «Свойства», (мал. 4).



Малюнок 4

5. Далі в новому вікні поставити крапки в пунктах «Получить IP-адрес автоматически», «Получить адрес DNS-сервера автоматически», (мал. 5).



Малюнок 5

Якщо необхідно виконати налаштування в ручну, то в новому вікні поставити крапку в пунктах «Использовать следующий IP-адрес», «Использовать следующие адреса DNS-серверов».

В комірках ввести інформацію, яка вказана на малюнку нижче (мал. 6).

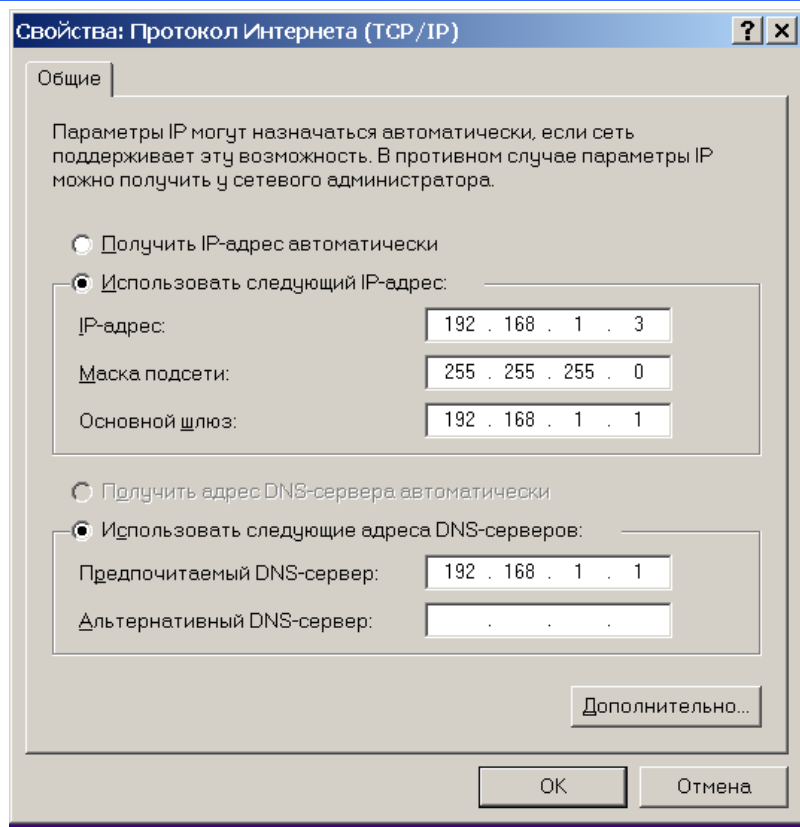
IP-адрес: 192.168.1.3;

Маска подсети: 255.255.255.0;

Основной шлюз: 192.168.1.1 (необхідно вказувати IP модему);

Предпочитаемый DNS-сервер: 192.168.1.1 (необхідно вказувати IP модему);

Альтернативный DNS-сервер: не вказувати.



Малюнок 6

6. Після введення інформації в комірки, в вікні «Свойства: Протокол Интернета (TCP/IP)» натисніть «ОК». Далі вікно «Подключение по локальной сети» потрібно «Закрити». Після внесення цих даних необхідно перезавантажити комп'ютер.