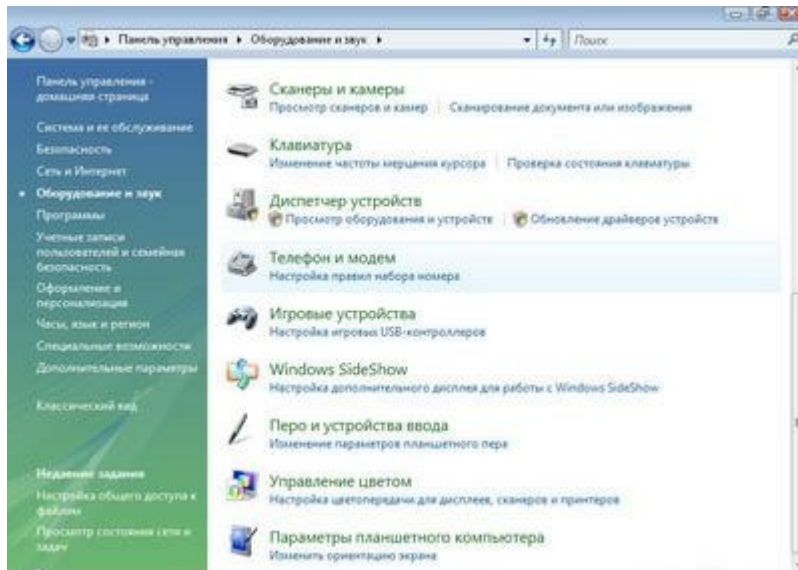
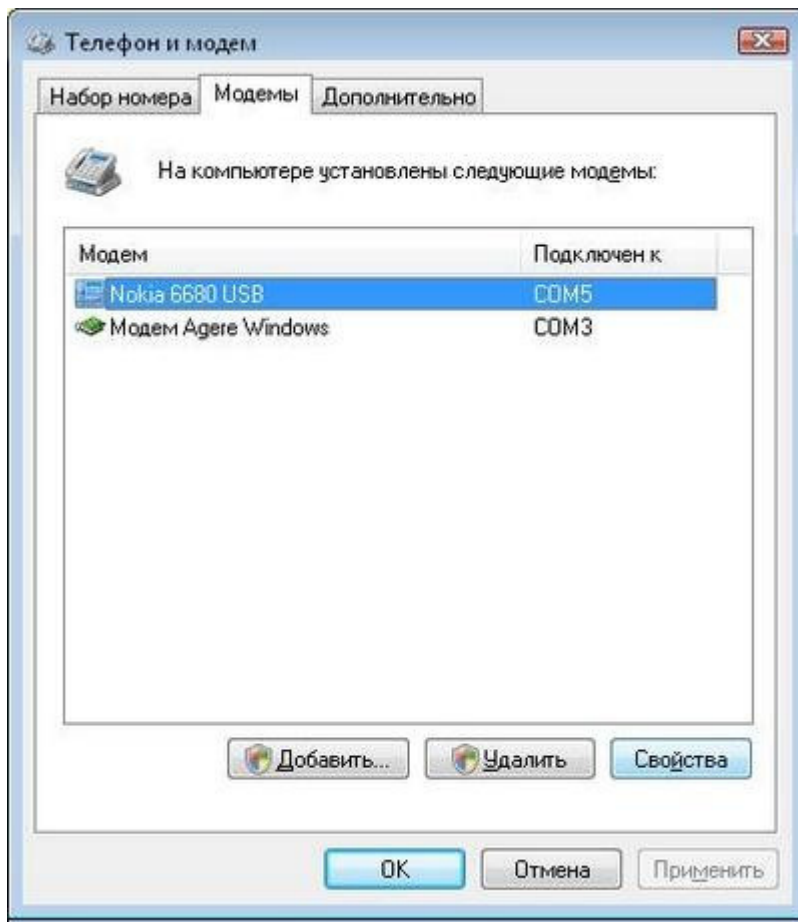


## Налаштування для створення віддаленого доступу (ОС Windows Vista)

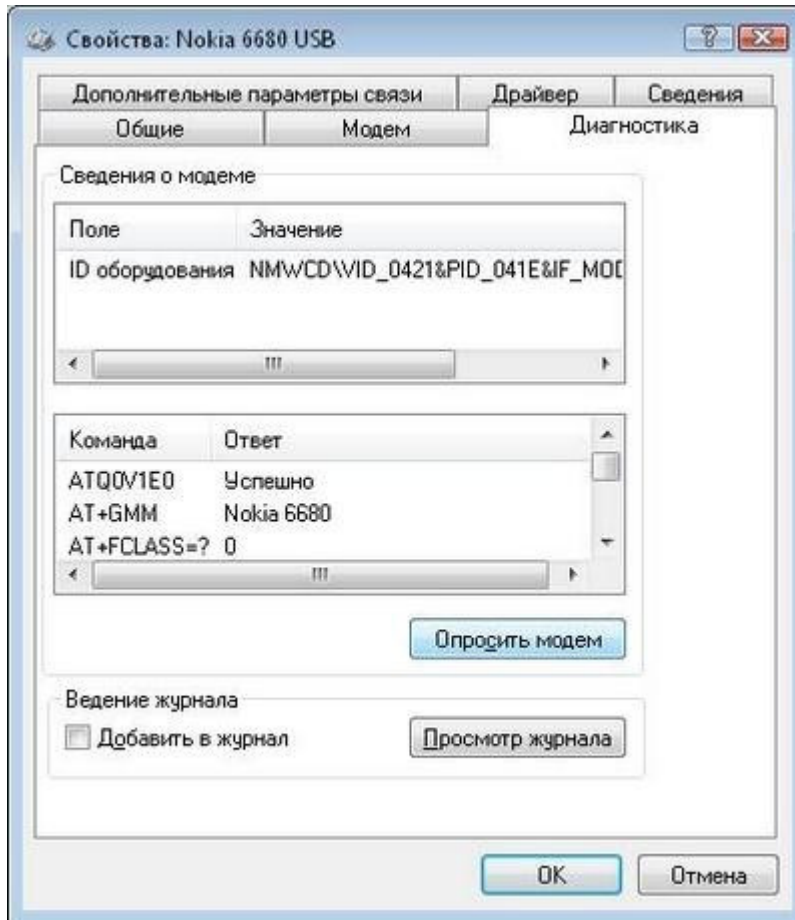
1. Оберіть «Пуск» => «Всі програми» => «Панель управління» => «Обладнання та звук»



2. Оберіть «Телефон і модем» => оберіть закладку «Модеми»

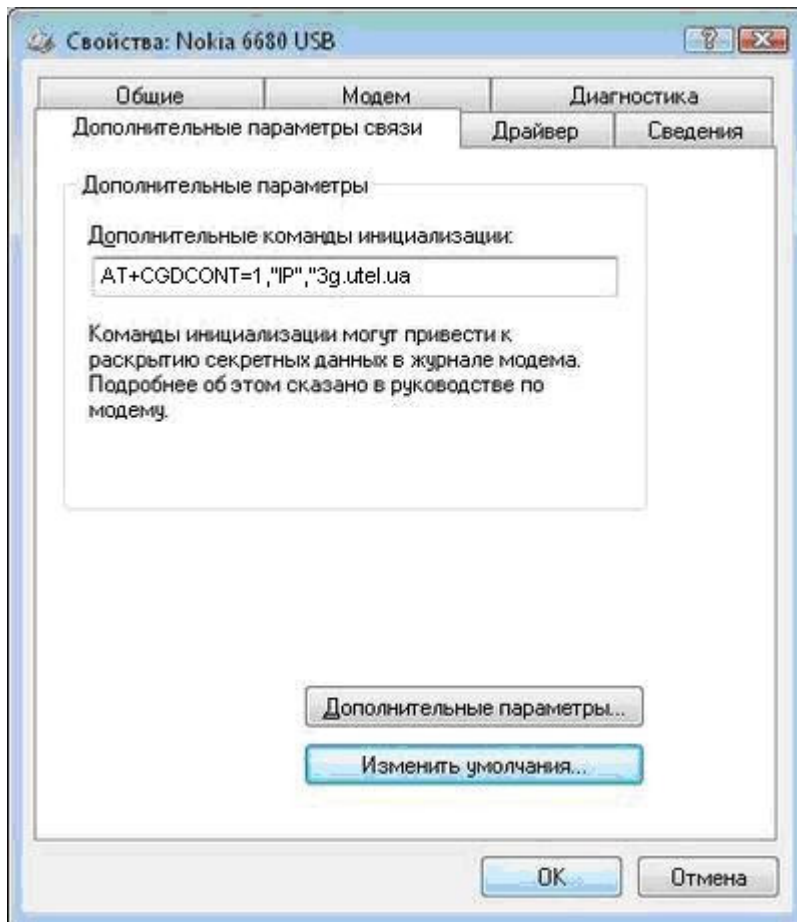


3. Оберіть «Властивості» => оберіть закладку «Діагностика»



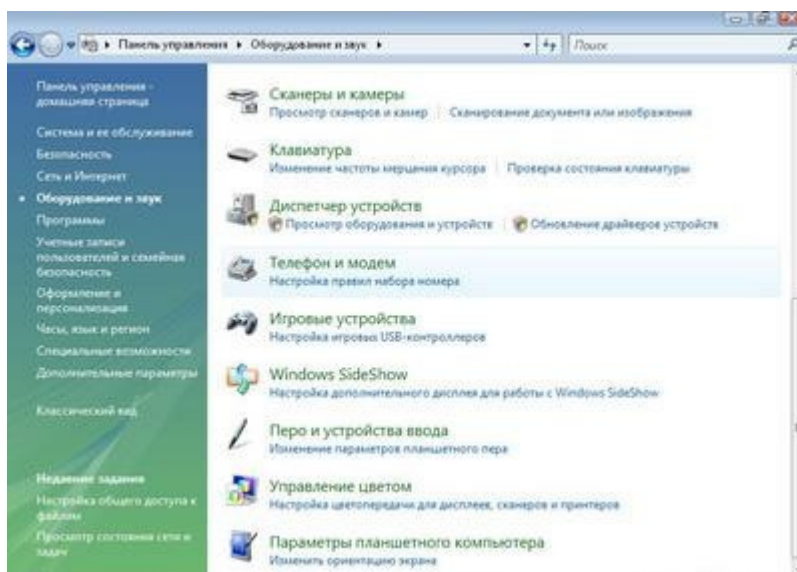
4. Натисніть «Опросити модем». Перша відповідь - «Успішно»

5. Оберіть закладку «Додаткові параметри зв'язку» та в полі «Додаткові команди ініціалізації» введіть строку ініціалізації модему: AT+CGDCONT=1,"IP","3g.utel.ua"

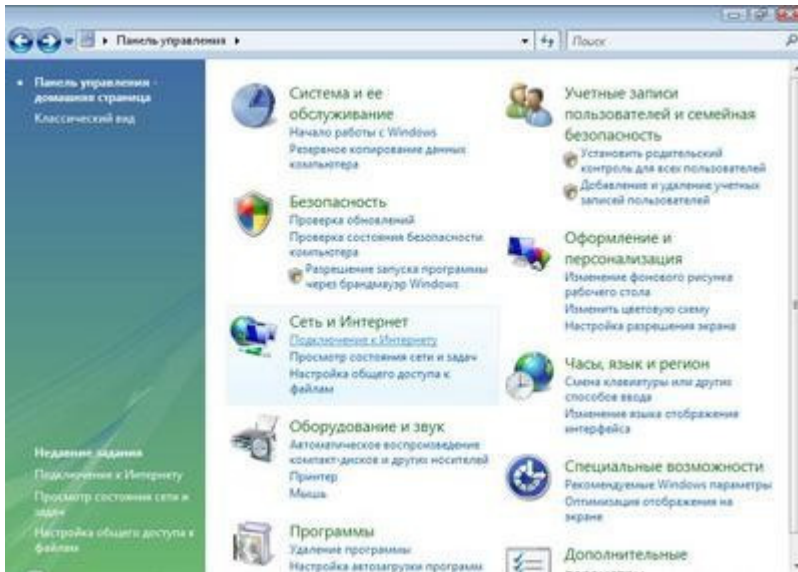


6. Натисніть «ОК». У вікні «Телефон і модем» також натисніть «ОК»

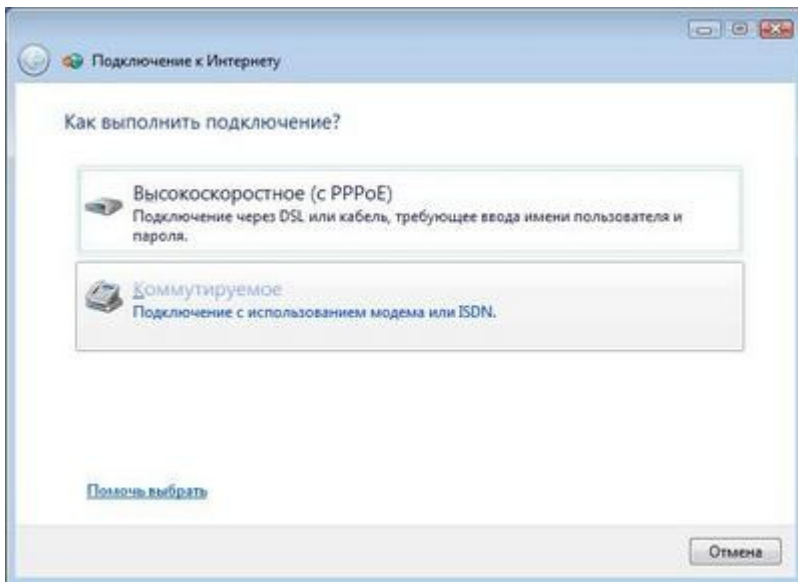
7. Знаходячись у вікні «Обладнання та звук», натисніть «Назад» у лівому верхньому кутку екрана для повернення до головного вікна «Панель управління»



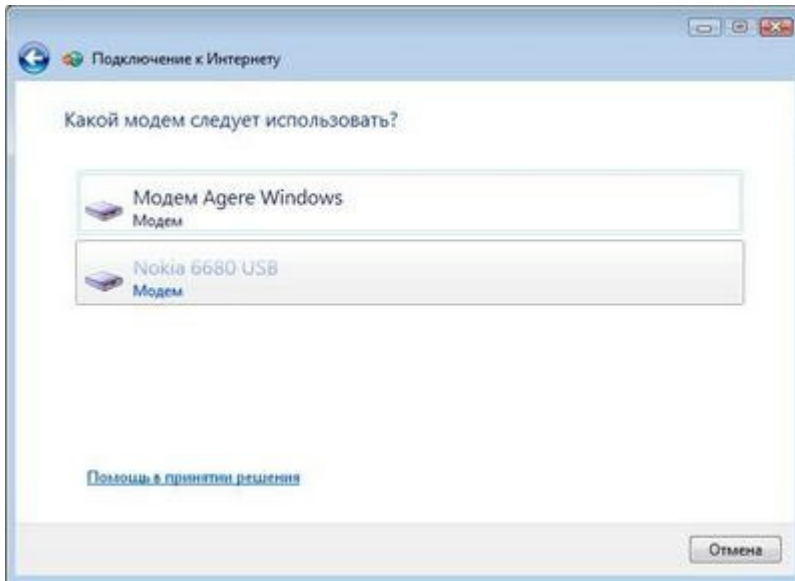
8. У вікні «Панель управління» оберіть підпункт «Мережа та Інтернет» => «Підключення до Інтернету»



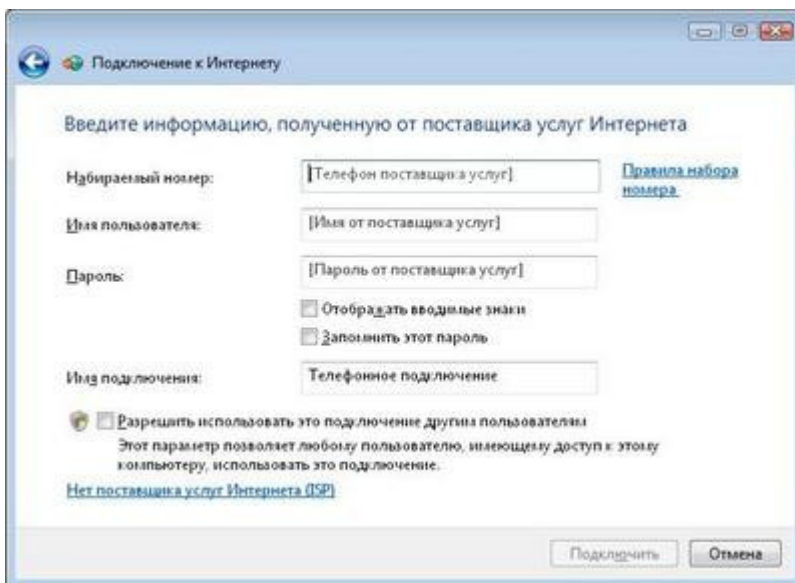
9. У вікні «Підключення до Інтернету» оберіть тип підключення «Комутований»



10. Оберіть із списку модемів Ваш мобільний телефон



11. У полі «**Номер телефону**» вкажіть номер телефону\*. Поля «**Ім'я користувача**» та «**Пароль**» залишаємо незаповненими. У полі «**Ім'я підключення**» вкажіть назву підключення **Utel**



Nokia, Ericsson, Motorola, Sendo ,	*99#
SonyEricsson:	
Samsung:	*99*1**1#
Alcatel, Handspring, LG, Panasonic,	
Mitsubishi, Sagem и Siemens:	*99***1#

\* для деяких моделей, наприклад SonyEricsson \*99\*\*\*X#, где X - номер зовнішнього ідентифікатора, який можна подивитися через меню телефону у налаштуваннях профілю з'єднання.

12. Для встановлення з'єднання натисніть «Підключити». З'єднання успішно виконано.

