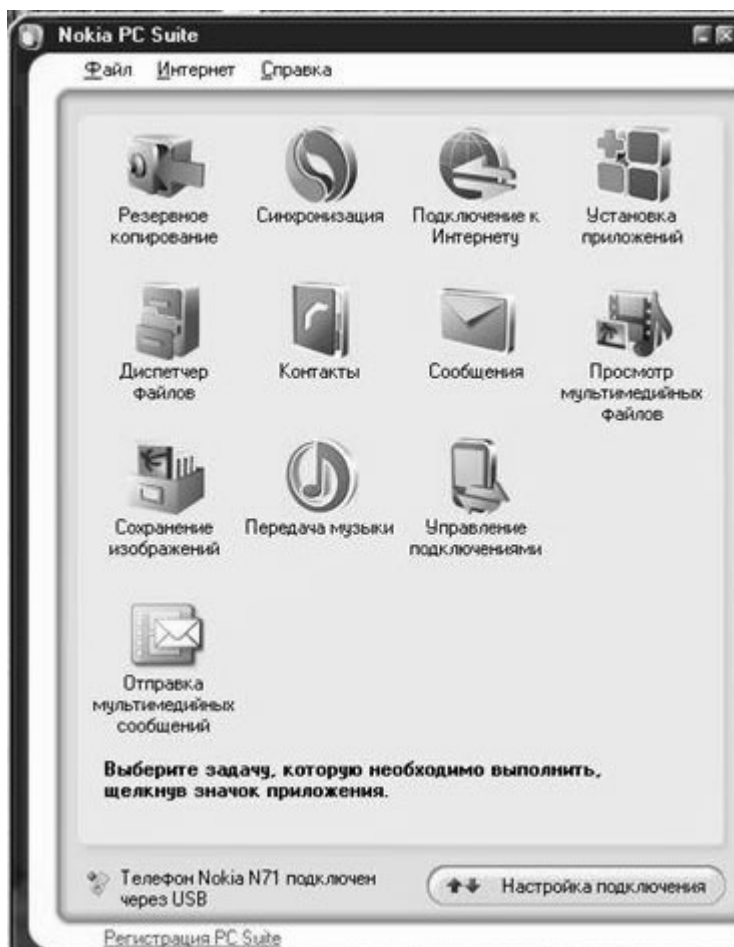


Інструкція по налаштуванню віддаленого доступу

для мобільних пристроїв Nokia

1. З'єднайте мобільний телефон з портативним комп'ютером (ноутбуком) чи стаціонарним комп'ютером (ПК), на якому попередньо було встановлено програмне забезпечення Nokia PC Suite*
2. Активуйте програмний продукт Nokia PC Suite



(У цьому вікні можна перевірити, чи підключений телефон до комп'ютера (якщо так, то внизу вікна є надпис "Телефон Nokia підключен через USB", або "Телефон Nokia підключен через Bluetooth", або "Телефон Nokia підключен через IrDA"))

2. Оберіть «Підключення до Інтернету» => «One Touch Access»

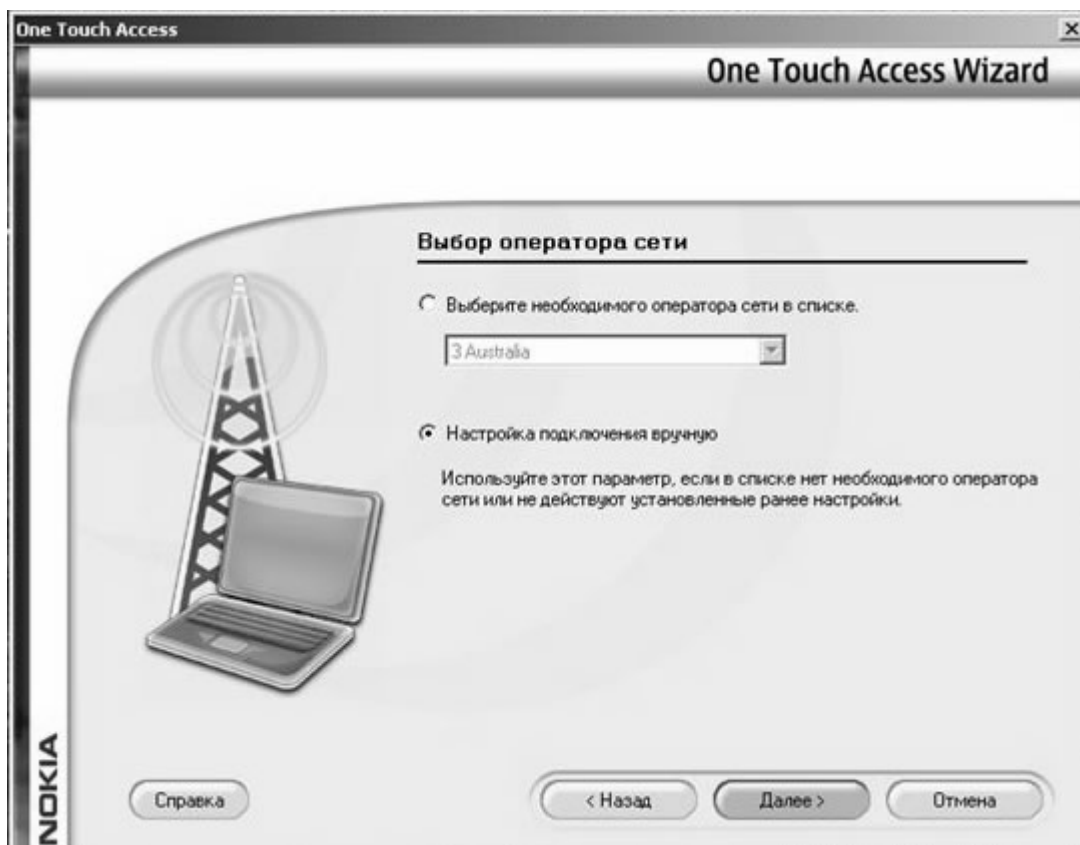


3. Оберіть «Налаштування підключення» => оберіть у якості модему мобільний телефон із списку запропонованих => натисніть



«Далі».

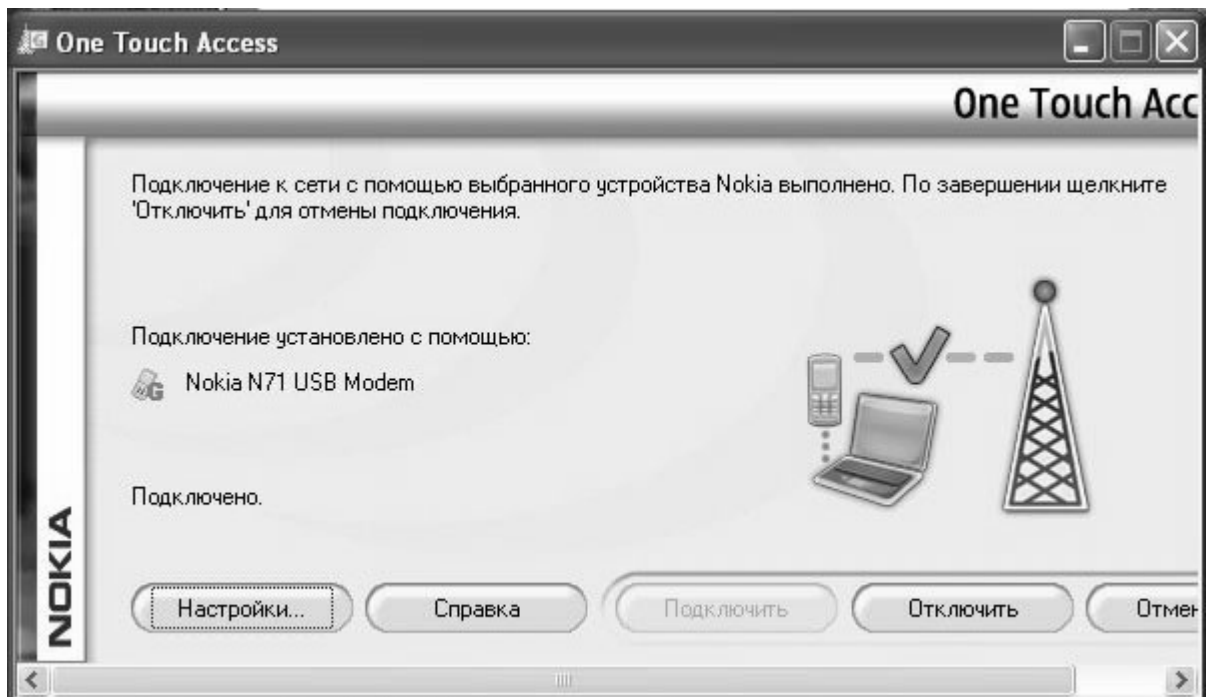
4. Оберіть «Налаштування підключення вручну» => натисніть «Далі».



5. Введіть **3g.utel.ua** у поле «Точка доступу» (поле «Ім'я користувача» та поле «Пароль» можна залишити незаповненими або ж введіть, наприклад, utel) => натисніть «Готово».



6. Оберіть «Підключити»



7. З'єднання встановлене

***Якщо Nokia PC Suite не встановлений:**

- Налаштуйте послугу «[Мобільний Інтернет](#)» (для смартфонів) або [WAP](#) (для телефонів 40 Series)
- Встановіть на ПК програмний продукт Nokia PC Suite (рекомендуємо скористатися останією версією з офіційного сайту Nokia www.europe.nokia.com);
- Якщо використовується **DATA-кабель** DKU-5 необхідно додатково встановити драйвер для кабеля з сайту (драйвера кабелів DKU-2, DKE-2, CA-42, CA-53 та CA-70 містяться в Nokia PC Suite). А при підключенні **через Bluetooth, або IrDA** :
 - Попередньо встановіть (якщо це необхідно) драйвер Bluetooth/IrDA-модуля;
 - Переконайтеся в тому, що мережі Bluetooth, які використовуються, сумісні з Nokia PC Suite (список сумісних Bluetooth-стеків можна знайти на офіційному сайті Nokia www.europe.nokia.com у розділі налаштувань Nokia PC Suite);
 - Встановіть на ПК програмний продукт Nokia PC Suite;
 - Додатково встановіть на ПК драйвер модему Bluetooth або IrDA з офіційного сайту Nokia www.europe.nokia.com;
 - Активуйте Bluetooth/IrDA в телефоні та на ПК;
 - Виконайте з'єднання мобільного пристрою (телефону) з ПК.